



**CHESS SPORTS
ASSOCIATION**



 Bundesministerium
Kunst, Kultur,
öffentlicher Dienst und Sport



LAUFINFO

SCHACH-ORIENTIERUNGSLAUF

3. Mai 2024, Donauinsel Floridsdorfer Brücke

Liebe Orientierungsläufer/innen, liebe Schachspieler/innen, liebe Betreuer/innen!

Herzlich willkommen beim 2. Schach-Orientierungslauf in Wien, bitte beachtet die folgenden Infos:

- ANREISE:** Wir empfehlen öffentliche Anreise per Straßenbahnlinien 31 und 30, Station Floridsdorfer Brücke, weiter zu Fuß bis Höhe Schulschiff (siehe Skizze) oder mit dem Fahrrad.
PKW Parkplatz Donauinsel / Floridsdorfer Brücke: Kurzparkzone, gebührenpflichtig, Parkdauer: 2 h
- WETTKAMPFZENTRUM:** Donauinsel, Wiese vor dem Schulschiff (siehe Skizze)
- SCHACH:** Im Wettkampfbereich habt ihr vor oder nach eurem Schach-Orientierungslauf die Möglichkeit zum freien Schachspielen.
- ANMELDUNG,
LEIHCHIPS:** Nach dem Eintreffen im Wettkampfbereich bitte bei der Anmeldung / EDV die Leihchips für die Zeitnehmung abholen. Gäste Nenngeld (EUR 5,-) begleichen.
- START:** Der Start befindet sich in Sichtweite zur Anmeldung/EDV. Der Start erfolgt mit freier Startzeitwahl von 8:15 bis 15:00, nach Anweisung der Startbetreuer/innen. Die SI-Chip Nummer wird vor dem Start auf der Laufkarte notiert.
- KARTE:** Orientierungslaufkarte Donauinsel Floridsdorfer Brücke
Achtung: Nordlinien sind um 45° zum Blattrand gedreht.
Maßstab 1:4.000 für alle Kategorien, A4, wasserfestes Papier (Pretex)
Auf der Karte eingezeichnete Sperrgebiete dürfen während des Laufes nicht betreten werden (zB. Floridsdorfer Brücke). Alle Bahnen führen 2 mal unterhalb der Floridsdorfer Brücke durch; das Queren und Belaufen oben auf der Brücke ist verboten (Autoverkehr und Straßenbahnverkehr!)
- KATEGORIEN
LAUFSTRECKEN:** **Schüler/innen:**
bis 8. Schulstufe: Damen Unterstufe (DU), Herren Unterstufe (HU); 1,9 km; 10 Posten
bis 12. Schulstufe: Damen Oberstufe (DO), Herren Oberstufe (HO); 2,4 km; 12 Posten
Gäste:
Damen Gäste (DG) sowie Herren Gäste (HG); 2,9 km; 15 Posten
- STARTZEIT:** freie Startzeitwahl von 8:15 bis 15:00, beim Start wird durch quittieren mit dem SI-Chip in der Starteinheit die Startzeit individuell aktiviert
- ORGANISATION,
WERTUNG:** Orientierungslauf (Sprintdistanz) mit Sportident Zeitnehmung (**SI-Air ist nicht aktiv!**); die Posten sind nach dem Start in der auf der Karte angegebenen Reihenfolge anzulaufen und

www.chesssport.eu

www.olt-transdanubien.at

mit dem SI-Chip zu stempeln. Bei jedem Postenstandort, ausgenommen Start und Ziel, ist eine Schach-Aufgaben zu lösen. Bei jeder Schach-Aufgabe sind jeweils 3 Antwortmöglichkeiten vorgegeben (siehe Beispiele am Ende der Info). Die Lösung des Schachbeispiels ist in der auf der Karte aufgedruckten Postenbeschreibung anzukreuzen. Dafür ist bei jedem Posten in der Postenbeschreibung eine Extra-Zeile für das Ankreuzen der Lösung des Schachbeispiels gedruckt:

(a) (b) (c)

Stift bitte selbst mitbringen!

Die Laufzeit endet mit quittieren des Ziels mit dem SI-Chip. Unmittelbar danach sind beim Wettkampfbüro der SI-Chip auszulesen und die Postenbeschreibung mit den Lösungen der Schach-Aufgaben abzugeben. Auch Teilnehmer/innen, die den Lauf nicht beenden, müssen auslesen!

Für jede falsch gelöste Schach-Aufgabe erhält der Läufer/die Läuferin 2 Minuten Aufschlag auf die Laufzeit!

Um in die Wertung zu kommen müssen bei

DU und HU mind. 2 Schachbeispiele

DO und HO mind. 3 Schachbeispiele

DG und HG mind. 5 Schachbeispiele

richtig gelöst und alle Posten in der richtigen Reihenfolge gestempelt worden sein.

Schach-Aufgaben: jeweils Matt in Eins, Weiß am Zug, mit jeweils 3 Antwortmöglichkeiten, 2 Beispiele finden sich am Ende der Laufinfo

Klassenweise Siegerehrung für Schulklassen: Medaillen pro Klasse für den Ersten und die Erste, sobald alle Schüler und Schülerinnen der jeweiligen Klasse ihren Lauf beendet haben

Für alle anderen gibt es Medaillen bei erfolgreichem Abschluss des Schach-OL, dh wenn das unten angegebene Zeitlimit (inklusive Zeitaufschlag für falsch gelöste Schach-Aufgaben) unterschritten wird:

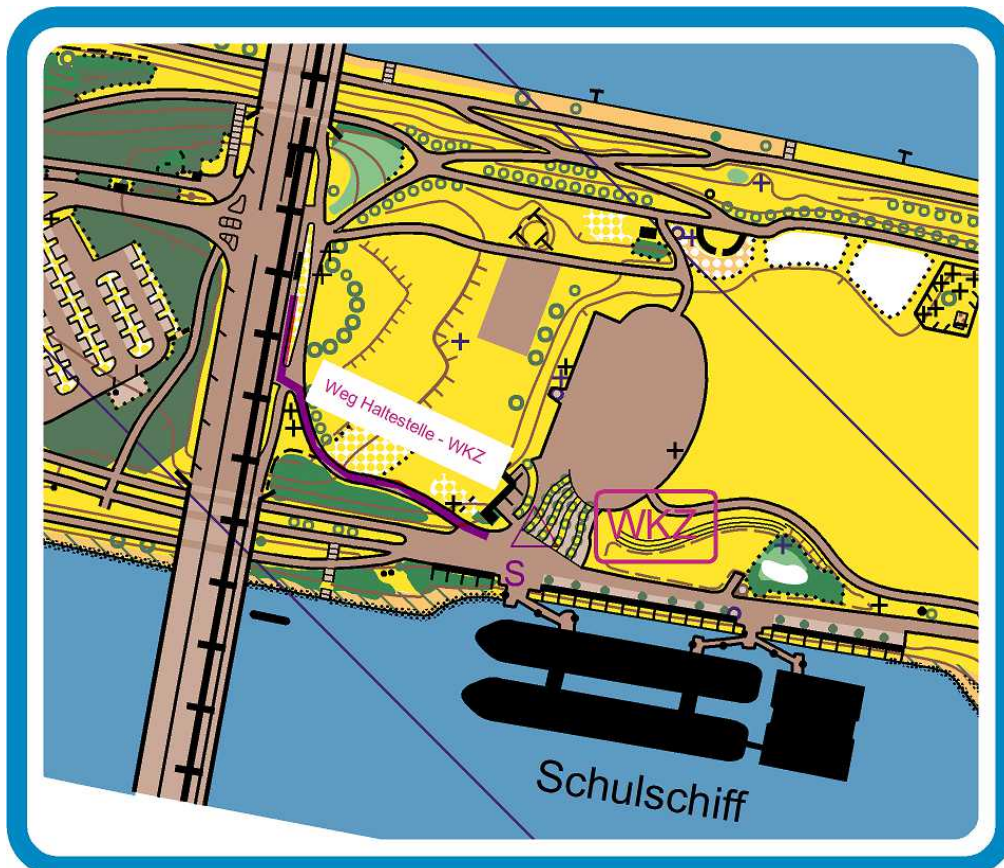
HG: 25 min / DG: 28 min

HO: 35 min / DO: 38 min

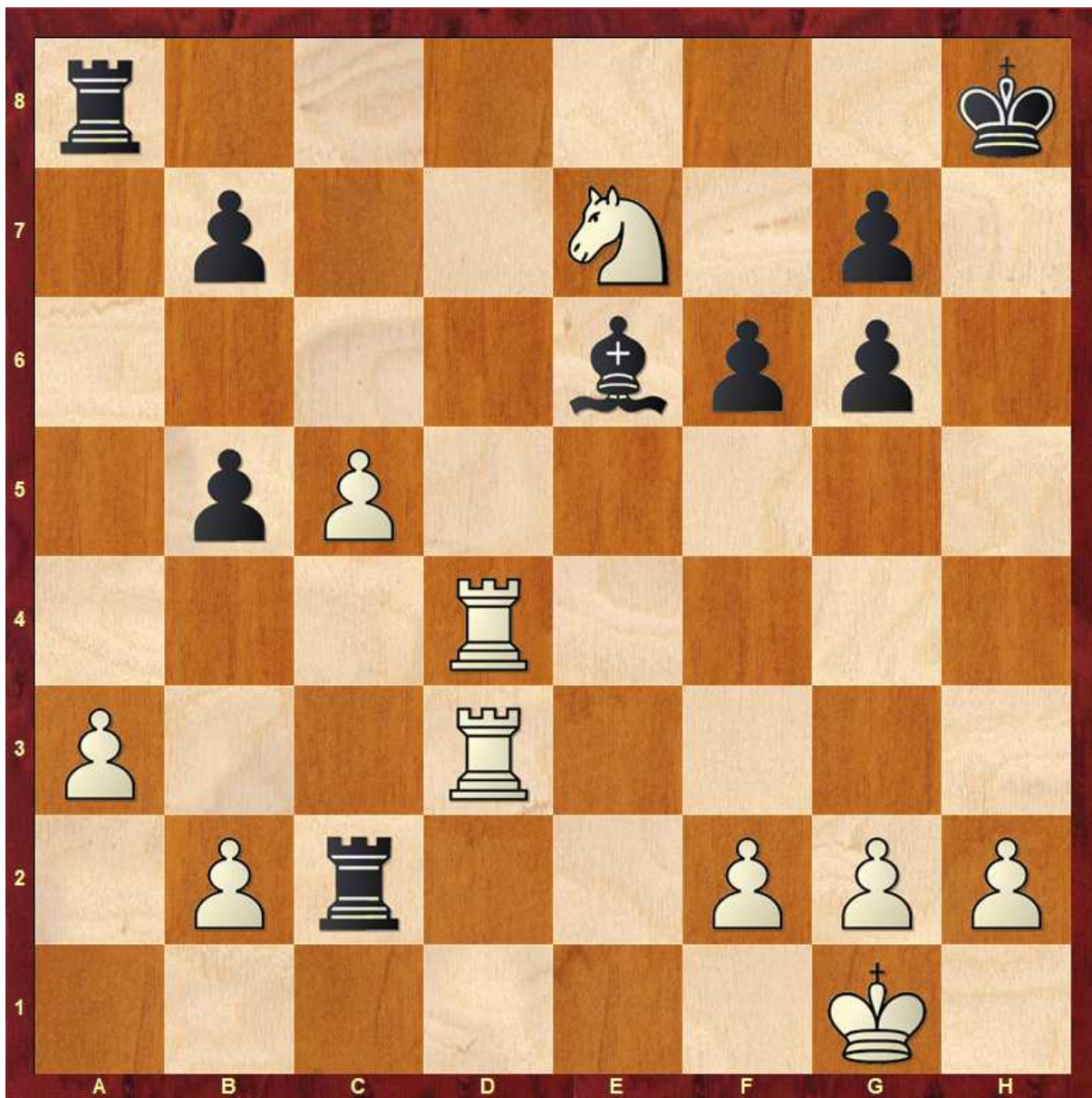
HU: 32 min / DU: 35 min

SIEGEREHRUNG & ZIELSCHLUSS:

LAGEPLAN:



Probe-Schachbeispiel 1



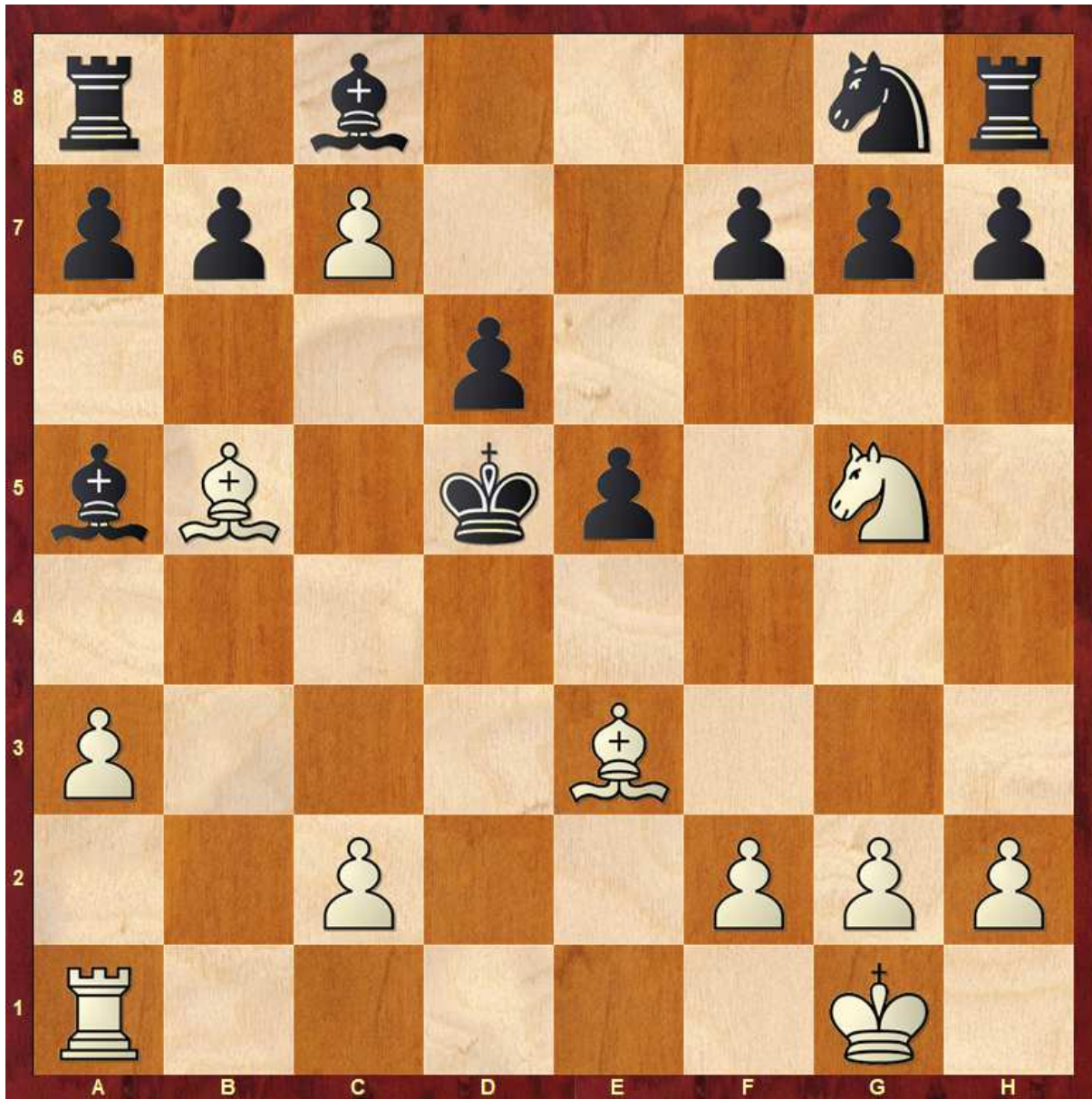
Weiß am Zug setzt Matt in 1 mit:

a) Td4-d8

b) Td3-h3

c) Td4-h4

Probe-Schachbeispiel 2



Weiß am Zug setzt Matt in 1 mit:

a) Ta1-d1

b) Lb5-c4

c) c2-c4

Lösung

Probe-Schachbeispiel 1: c)

Probe-Schachbeispiel 2: c)

Allgemeines:

- Die Veranstaltung wird nach den gültigen Regeln der Wettkampfordnung des ÖFOL durchgeführt.
- Der durchführende Verein übernimmt keinerlei Haftung für auftretende Schäden jedweder Art, auch nicht gegenüber dritten Personen. Jede(r) Läufer(in) startet auf eigene Gefahr.
- Bitte um besondere Vorsicht während eures Laufes, es sind auf der Donauinsel viele Radfahrer/innen und andere Besucher/innen unterwegs.
- Fair Play

Beachtet bitte auch die weiteren Infos laut Ausschreibung.

Viel Spaß und Erfolg wünschen euch

für die Veranstalter

Doris und Veronika Exler