

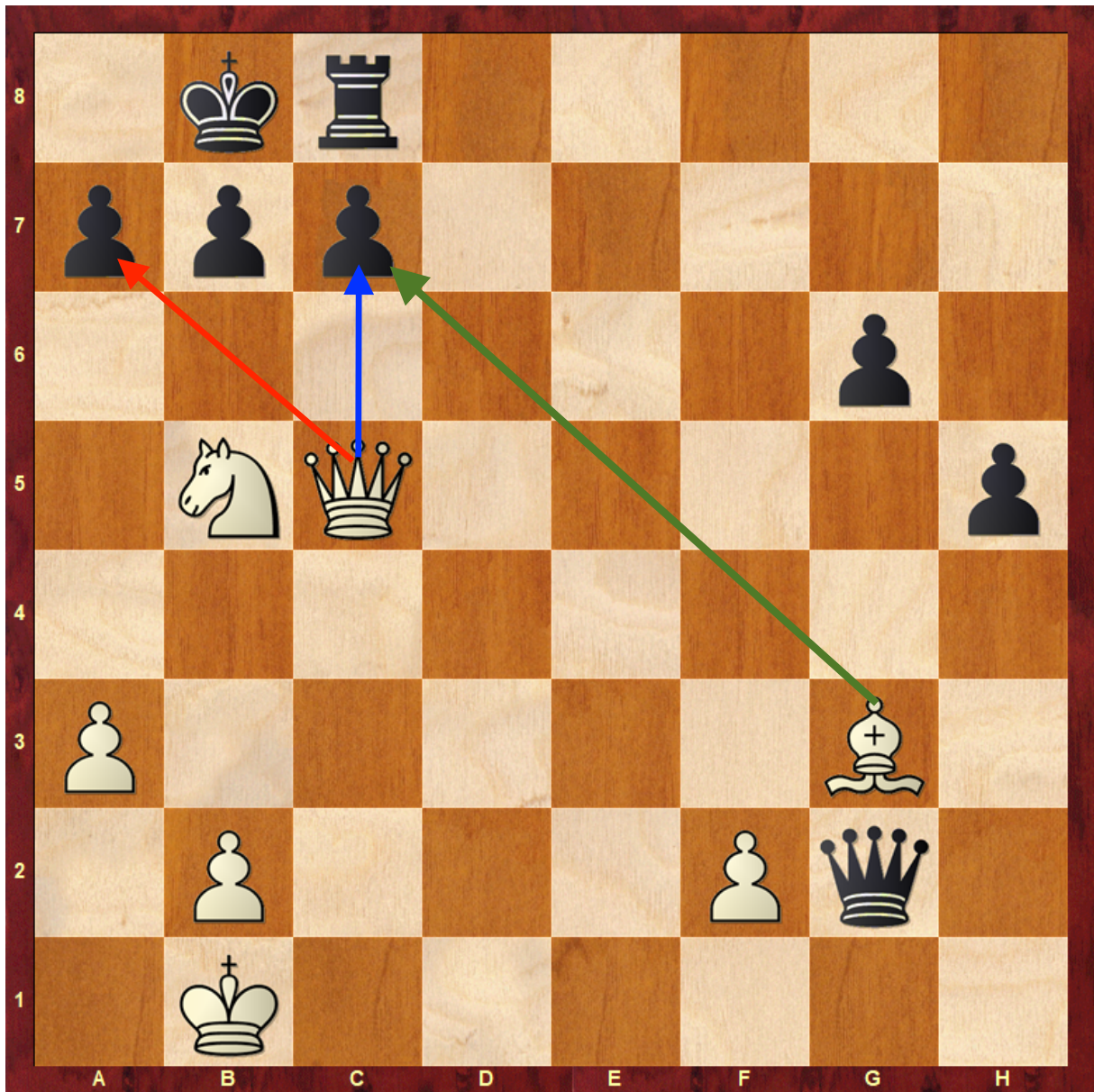
# **Schach OL – Klagenfurt 4.Oktober 2024**

Leicht (10 Aufgaben): 31, 34, 43, 49, 52, 55, 73, 76, 79, 100

Mittel: 37, 40, 46, 61, 64, 67

Schwer: 58, 70

(Mittel + schwer: 8 Aufgaben)

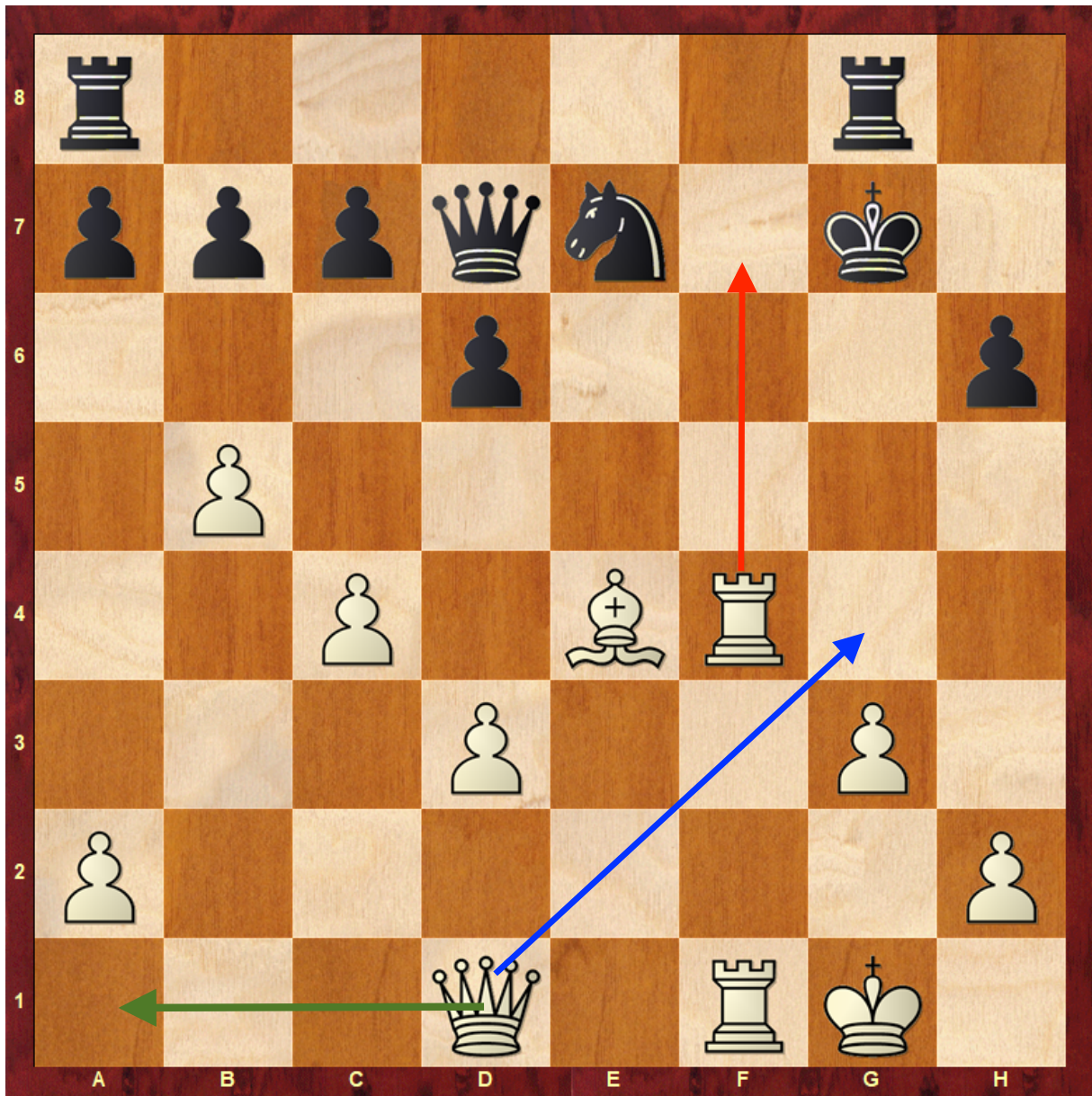


31: Weiß am Zug setzt Matt in 1 mit:

a)  $Dc5xa7$

b)  $Dc5xc7$

c)  $Lg3xc7$



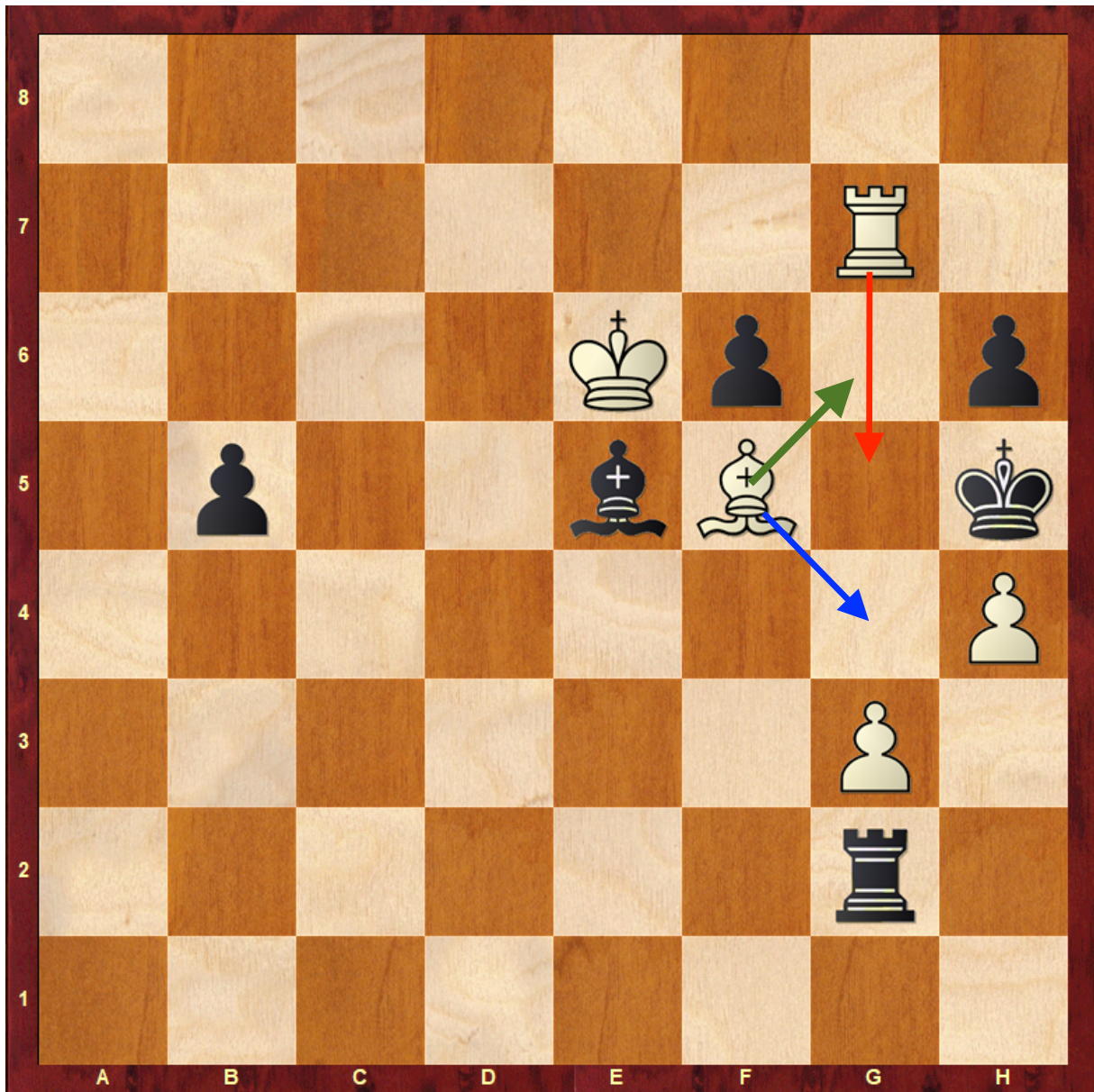
37: Weiß am Zug setzt Matt in 1 mit:

a) Tf4-f7

b) Dd1-g4

c) Dd1-a1





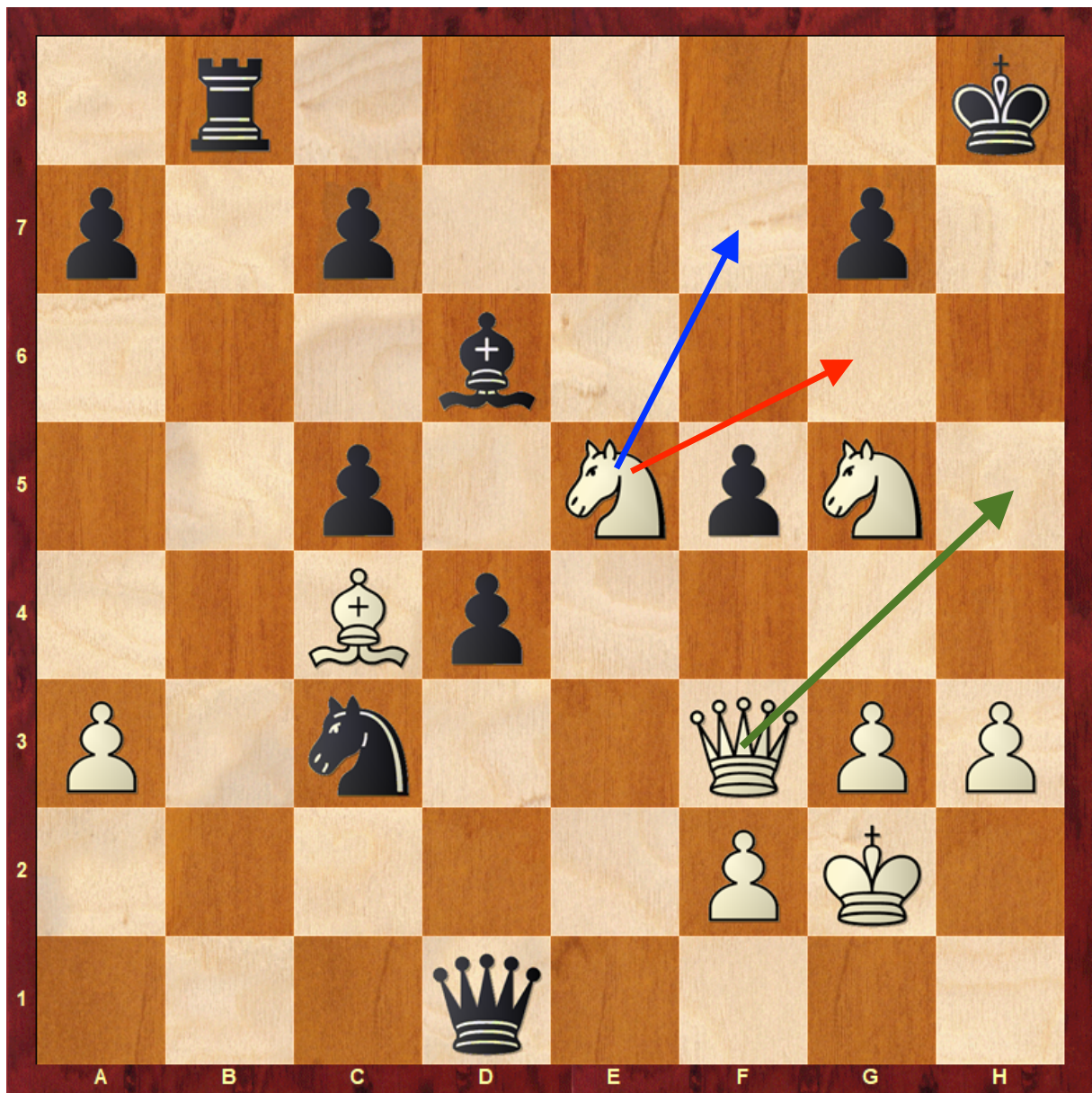
34: Weiß am Zug setzt Matt in 1 mit:

a) **Tg7-g5**

b) **Lf5-g4**

c) **Lf5-g6**



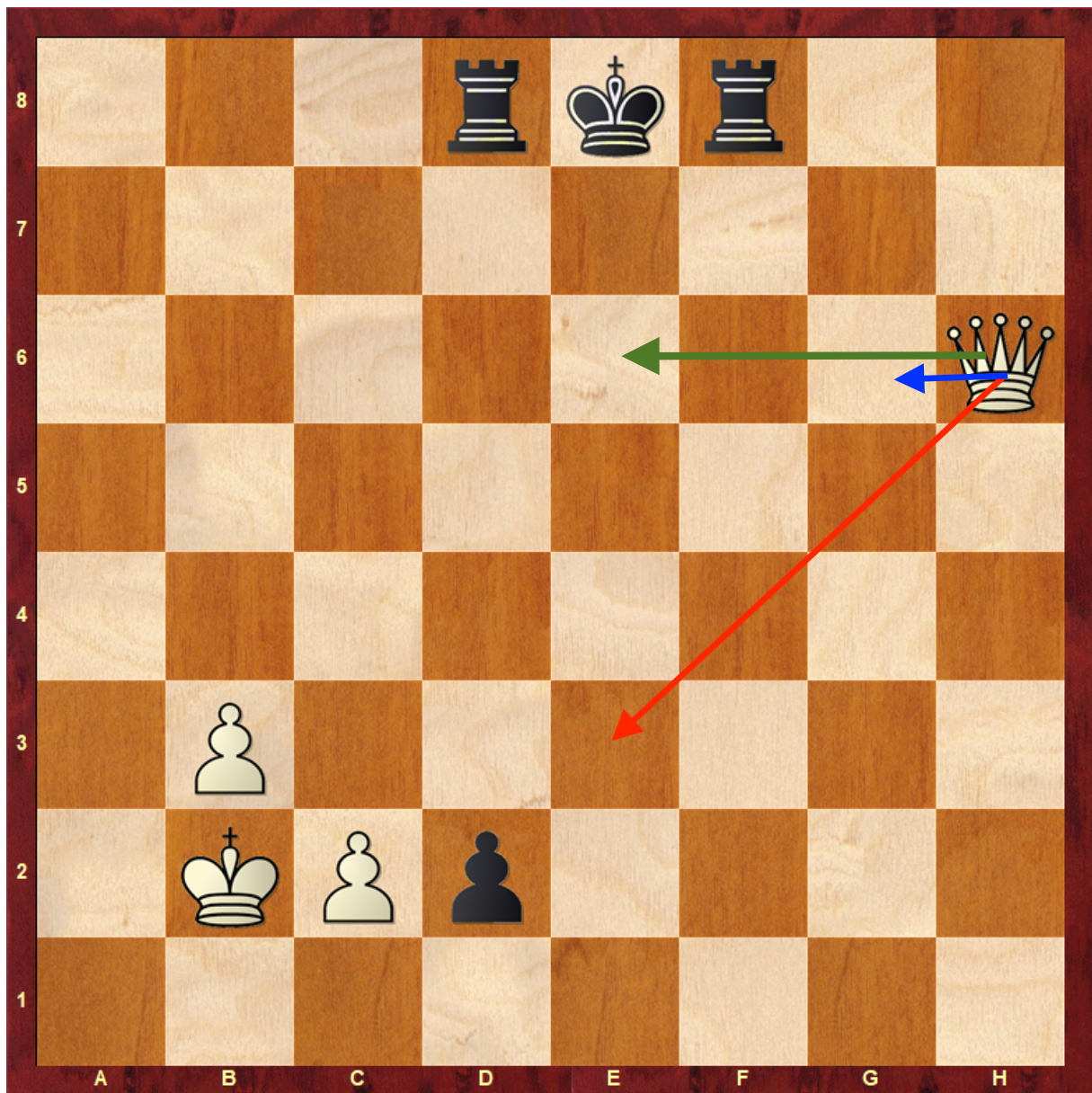


40: Weiß am Zug setzt Matt in 1 mit:

a) Se5-g6

b) Se5-f7

c) Df3-h5



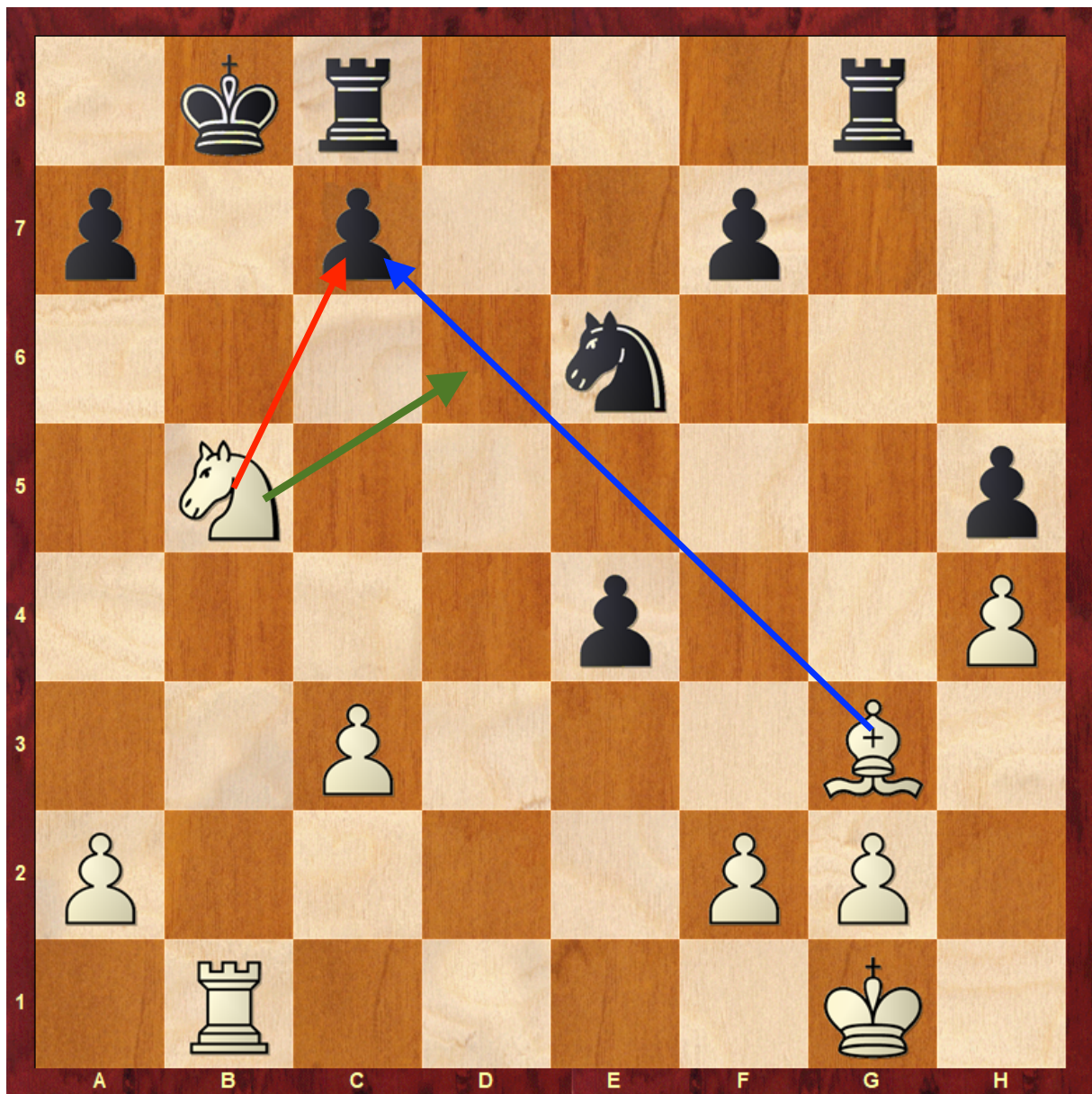
43: Weiß am Zug setzt Matt in 1 mit:

a) Dh6-e3

b) Dh6-g6

c) Dh6-e6



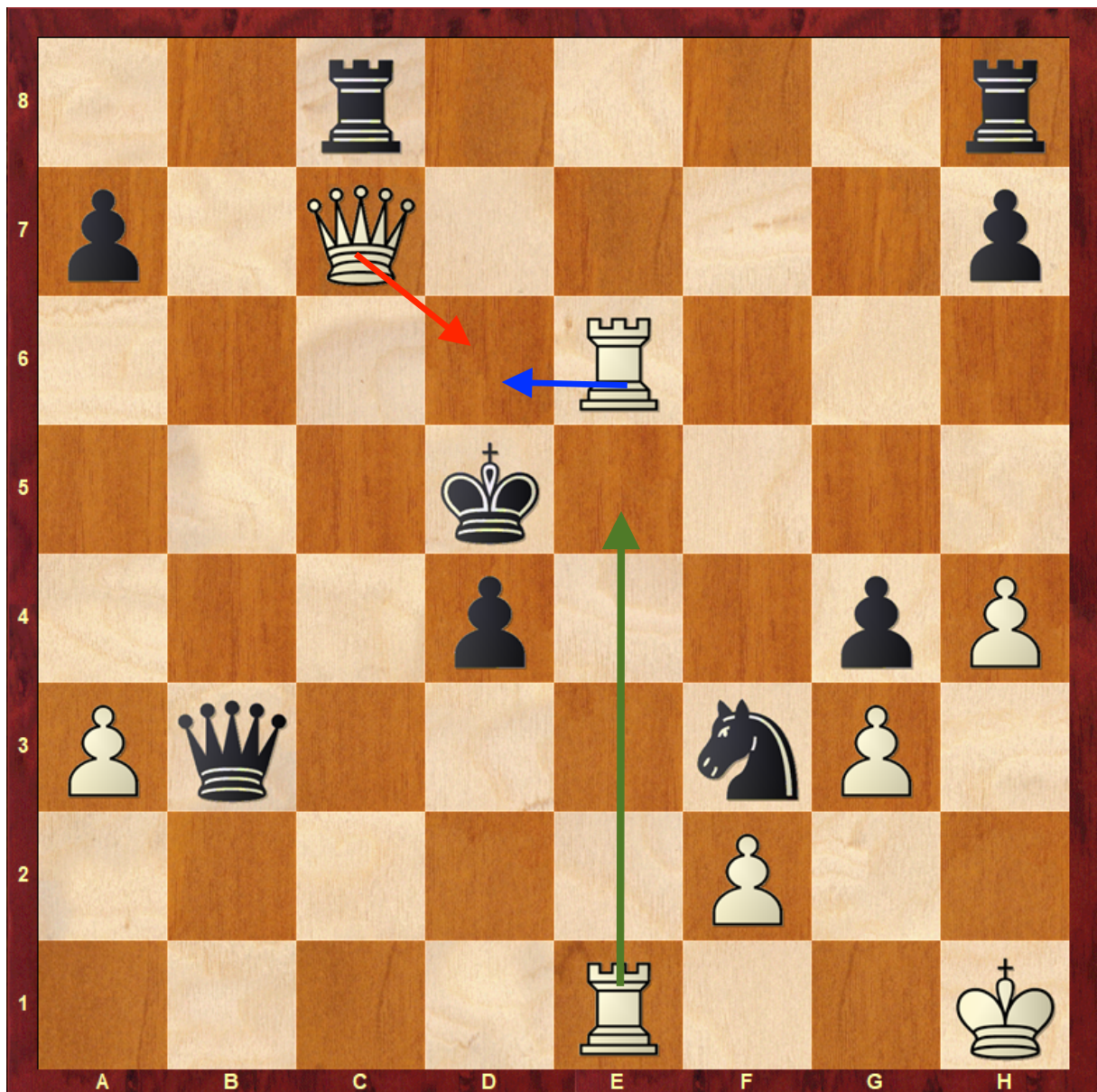


49: Weiß am Zug setzt Matt in 1 mit:

a)  $Sb5xc7$

b)  $Lg3xc7$

c)  $Sb5-d6$



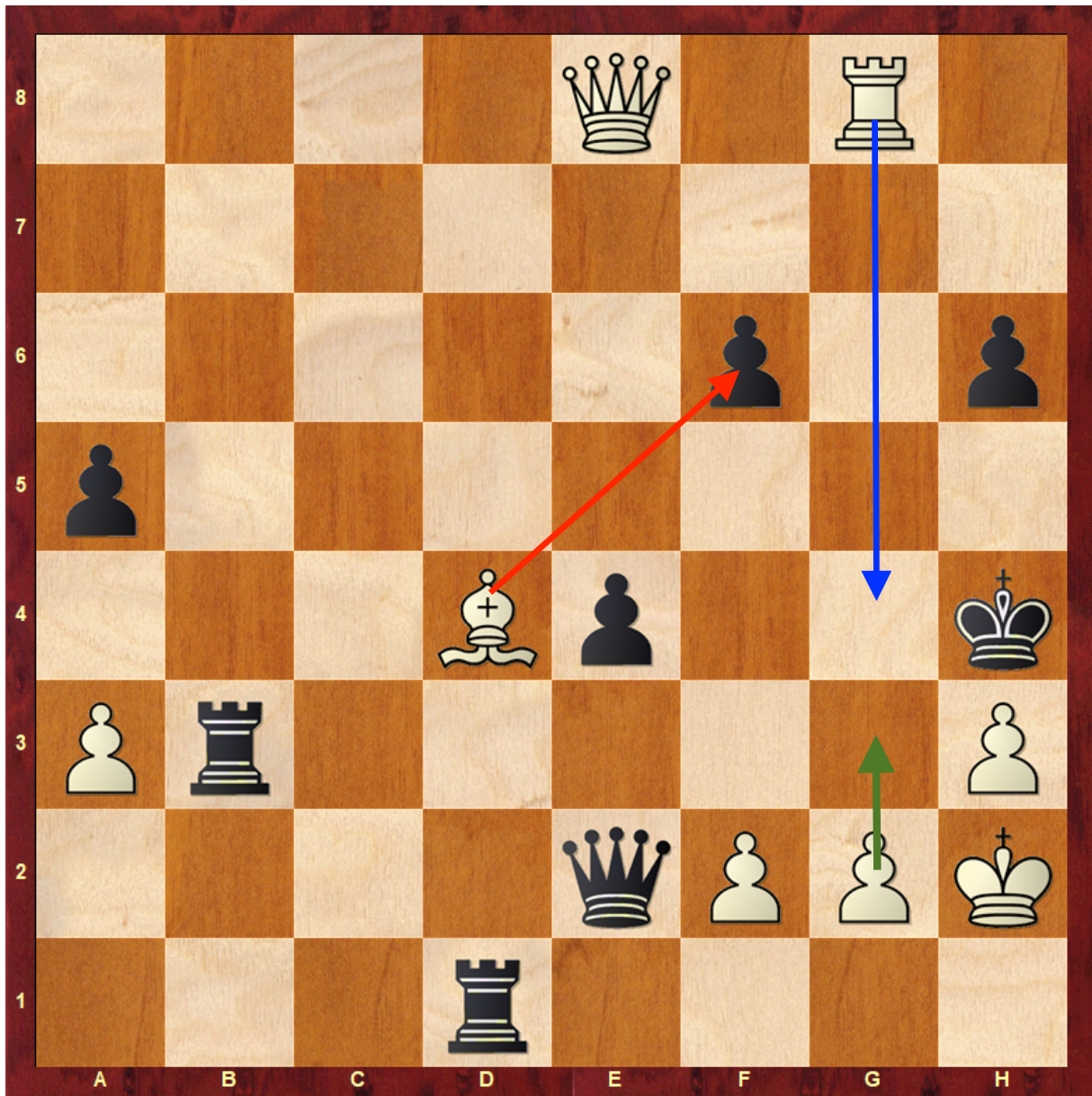
46: Weiß am Zug setzt Matt in 1 mit:

a) Dc7-d6

b) Te6-d6

c) Te1-e5



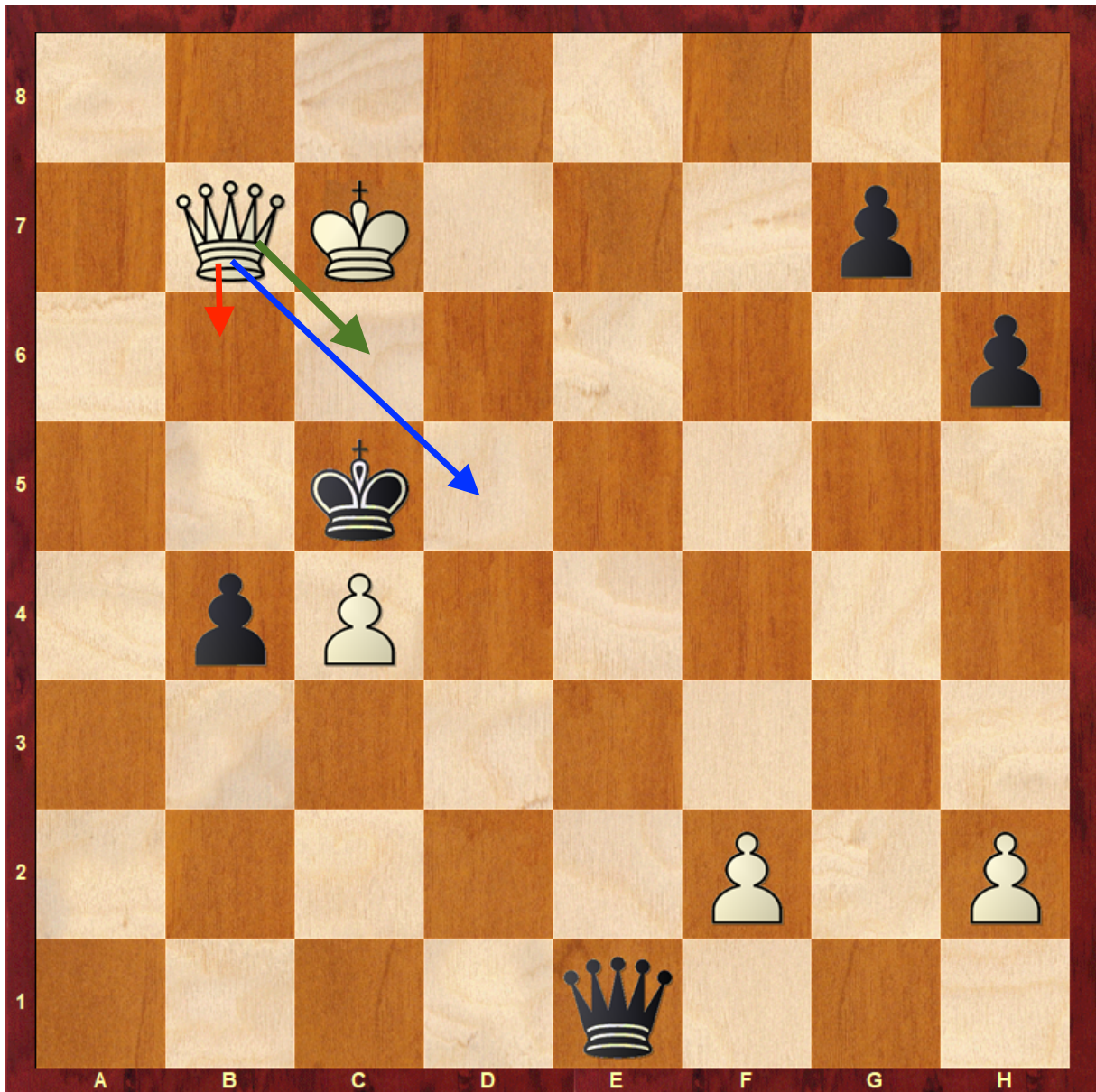


61: Weiß am Zug setzt Matt in 1 mit:

a)  $Ld4xf6$

b)  $Tg8-g4$

c)  $g2-g3$



52: Weiß am Zug setzt Matt in 1 mit:

a) Db7-b6

b) Db7-d5

c) Db7-c6



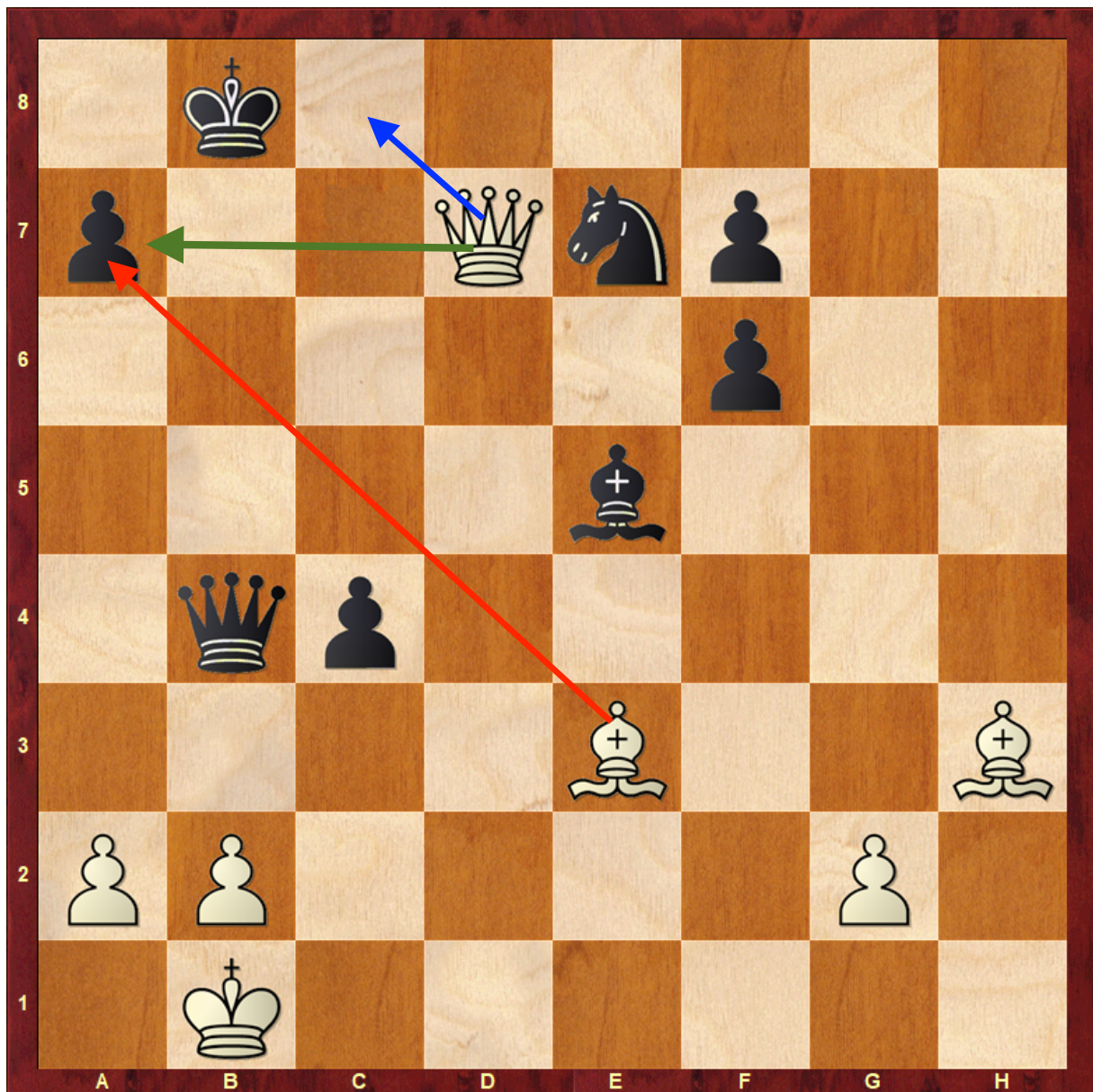


64: Weiß am Zug setzt Matt in 1 mit:

a) Td5-h5

b) Td4-h4

c) Se7-f5



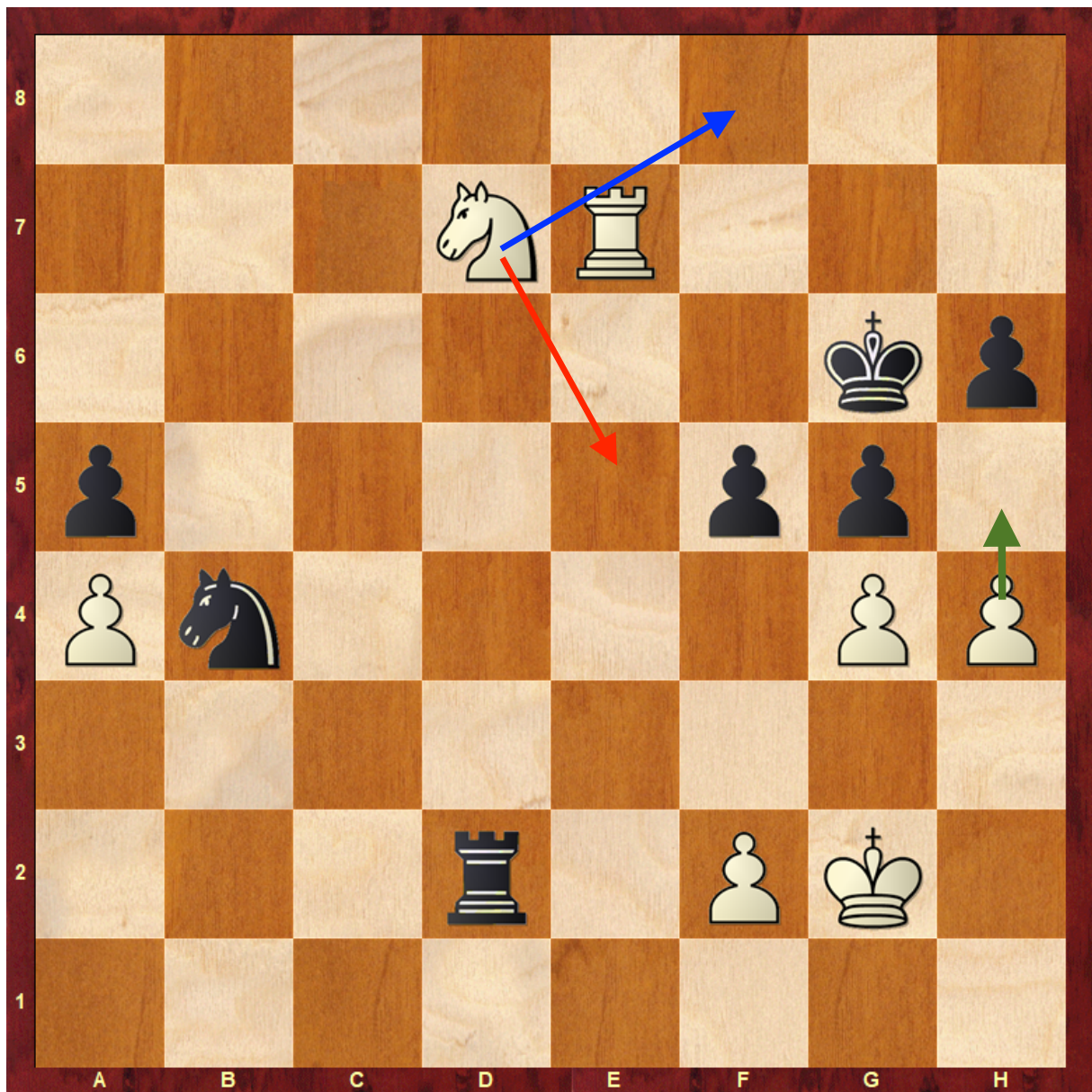
55: Weiß am Zug setzt Matt in 1 mit:

a) *Le3xa7*

b) *Dd7-c8*

c) *Dd7xa7*



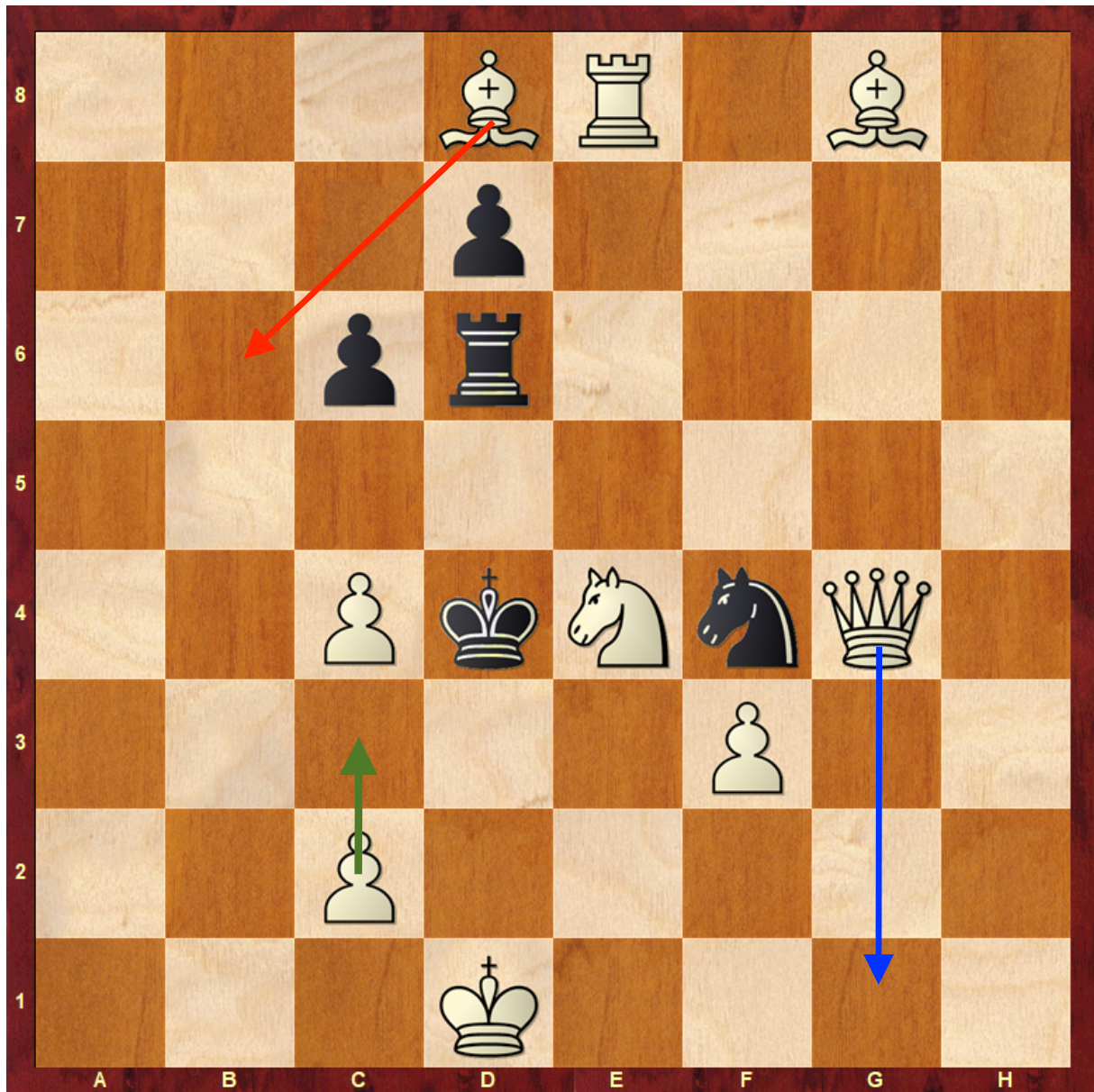


73: Weiß am Zug setzt Matt in 1 mit:

a) Sd7-e5

b) Sd7-f8

c) h4-h5



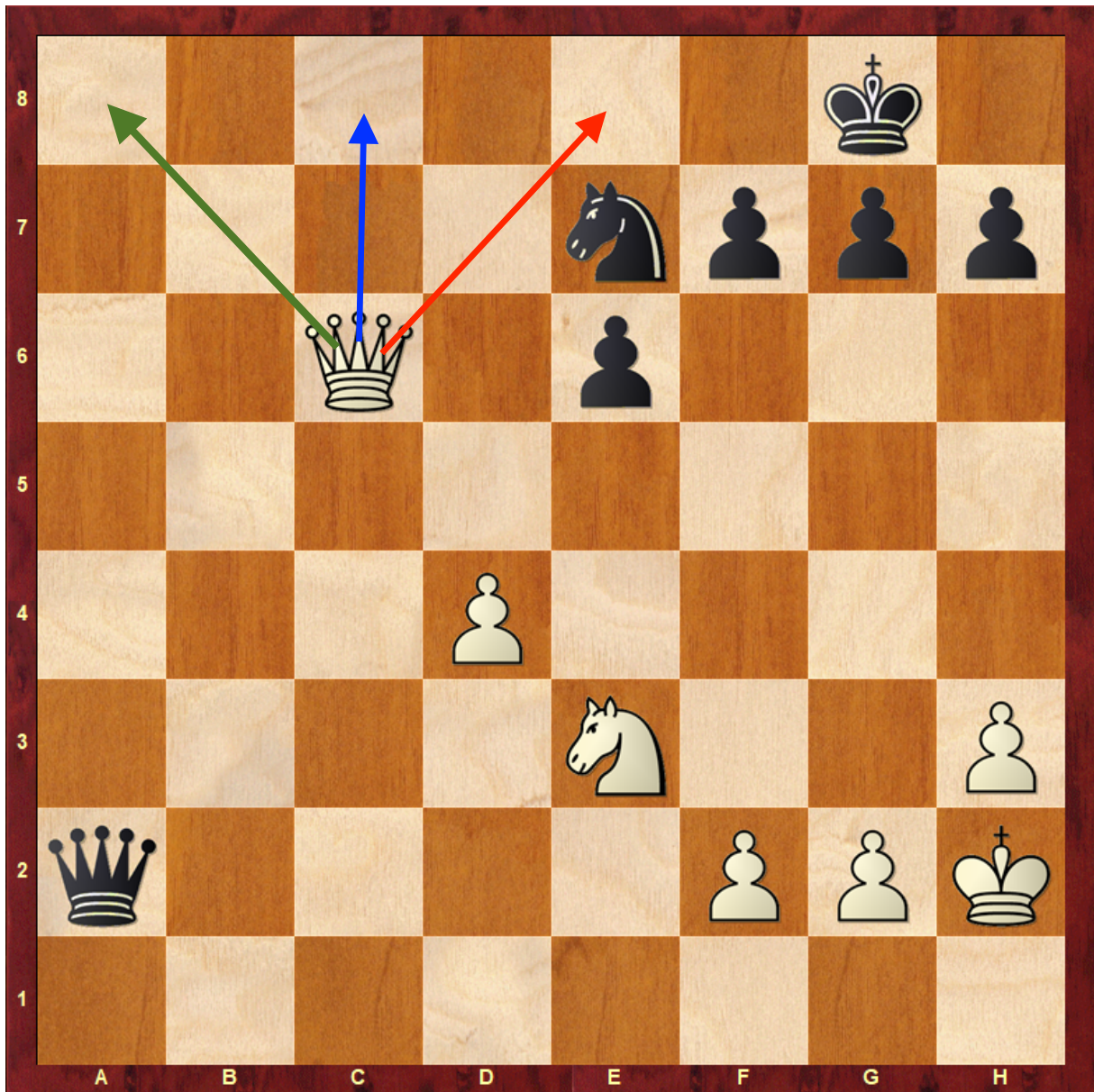
58: Weiß am Zug setzt Matt in 1 mit:

a) Ld8-b6

b) Dg4-g1

c) c2-c3



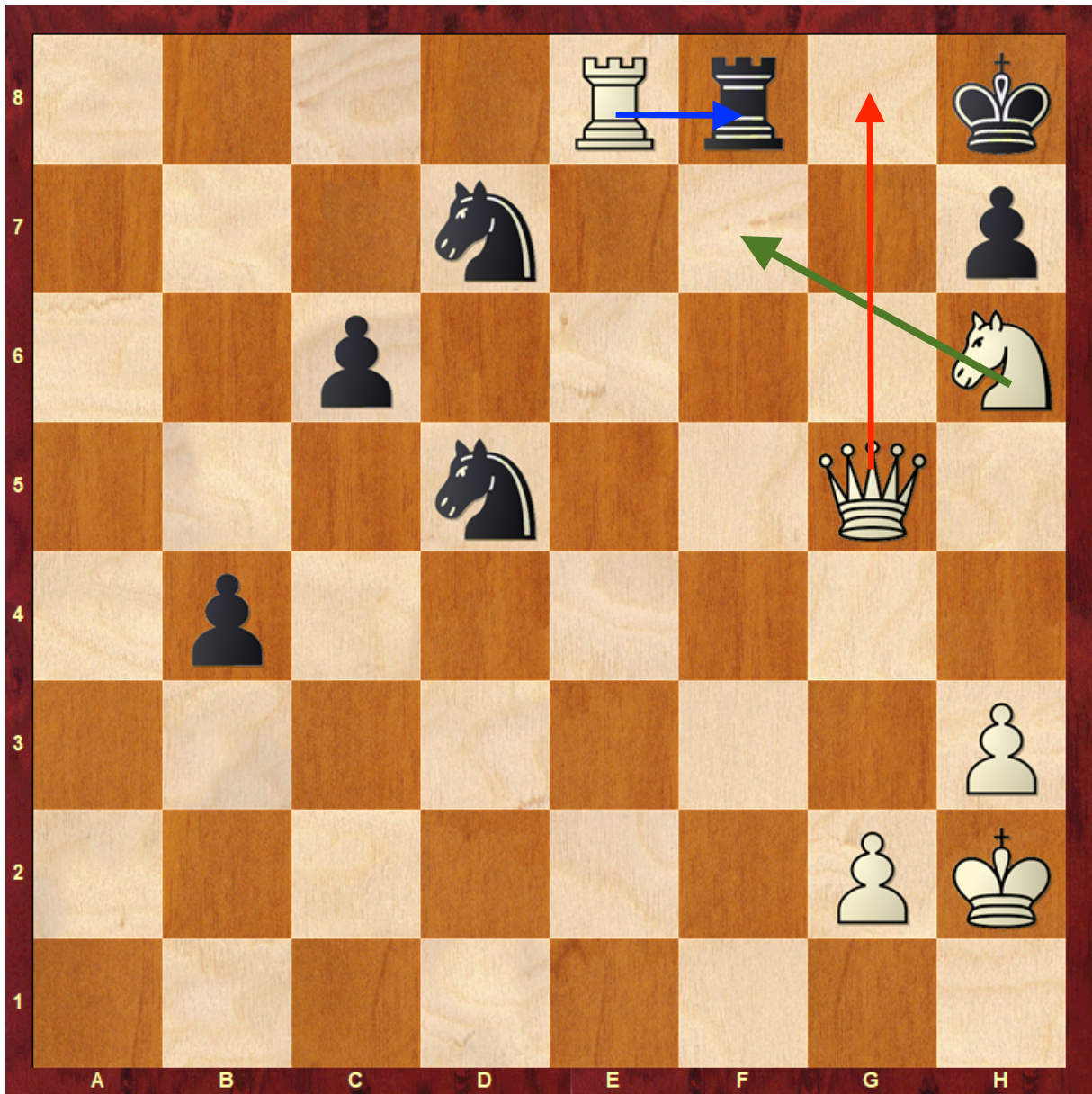


76: Weiß am Zug setzt Matt in 1 mit:

a) Dc6-e8

b) Dc6-c8

c) Dc6-a8



79: Weiß am Zug setzt Matt in 1 mit:

a) Dg5-g8

b) Te8xf8

c) Sh6-f7





67: Weiß am Zug setzt Matt in 1 mit:

a) Dh5xh7

b) Se5-g6

c) Se5-f7



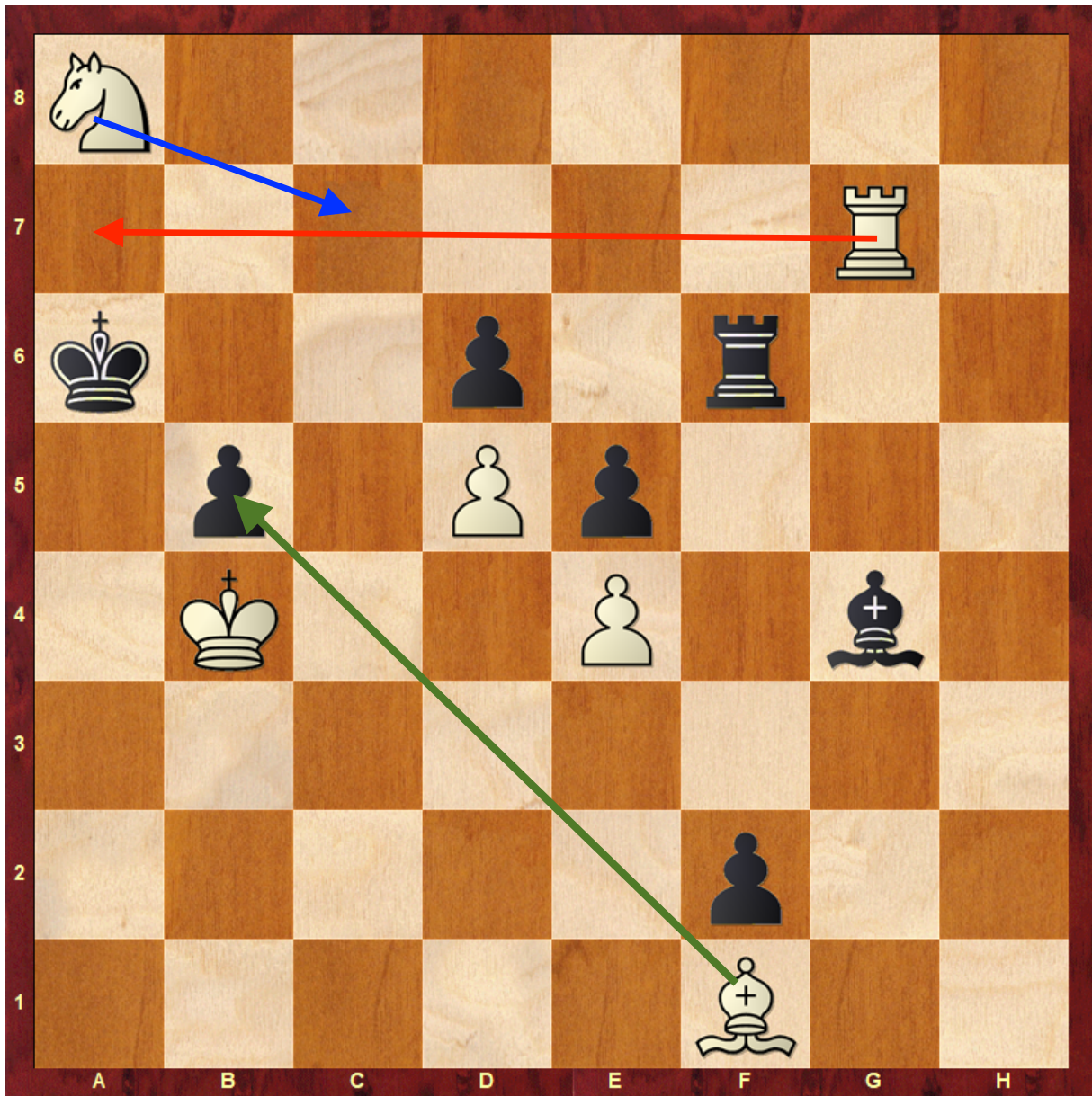
70: Weiß am Zug setzt Matt in 1 mit:

a) **Le3-c5**

b) **Se7-g6**

c) **f3-f4**





100: Weiß am Zug setzt Matt in 1 mit:

a)  $Tg7-a7$

b)  $Sa8-c7$

c)  $Lf1xb5$

## Lösungen:

- |      |                  |                  |                  |
|------|------------------|------------------|------------------|
| 31:  | <b>a) Dc5xa7</b> | b) Dc5xc7        | c) Lg3xc7        |
| 34:  | a) Tg7-g5        | <b>b) Lf5-g4</b> | c) Lf5-g6        |
| 37:  | a) Tf4-f7        | b) Dd1-g4        | <b>c) Dd1-a1</b> |
| 40:  | <b>a) Se5-g6</b> | b) Se5-f7        | c) Df3-h5        |
| 43:  | a) Dh6-e3        | b) Dh6-g6        | <b>c) Dh6-e6</b> |
| 46:  | a) Dc7-d6        | <b>b) Te6-d6</b> | c) Te1-e5        |
| 49:  | <b>a) Sb5xc7</b> | b) Lg3xc7        | c) Sb5-d6        |
| 52:  | a) Db7-b6        | <b>b) Db7-d5</b> | c) Db7-c6        |
| 55:  | a) Le3xa7        | b) Dd7-c8        | <b>c) Dd7xa7</b> |
| 58:  | a) Ld8-b6        | <b>b) Dg4-g1</b> | c) c2-c3         |
| 61:  | <b>a) Ld4xf6</b> | b) Tg8-g4        | c) g2-g3         |
| 64:  | <b>a) Td5-h5</b> | b) Td4-h4        | c) Se7-f5        |
| 67:  | a) Dh5xh7        | <b>b) Se5-g6</b> | c) Se5-f7        |
| 70:  | a) Le3-c5        | b) Se7-g6        | <b>c) f3-f4</b>  |
| 73:  | a) Sd7-e5        | b) Sd7-f8        | <b>c) h4-h5</b>  |
| 76:  | <b>a) Dc6-e8</b> | b) Dc6-c8        | c) Dc6-a8        |
| 79:  | a) Dg5-g8        | b) Te8xf8        | <b>c) Sh6-f7</b> |
| 100: | a) Tg7-a7        | b) Sa8-c7        | <b>c) Lf1xb5</b> |