

## Einladung zum Trainingstag am Rauschelesee Sonntag, 18. August 2024

Unsere erfolgreichen Trainingstage in Slowenien und Italien im Vorjahr setzen wir auf vielfachen Wunsch hin auch heuer fort, diesmal in den inzwischen wiederhergestellten Wäldern südlich des Rauscheleesees: die Karte ist aufgrund der vor kurzem ausgetragenen Wettkämpfe topaktuell, daher möchten wir diese auch nutzen!

Vormittags gibt es eine verkürzte Langdistanz mit spannenden Routenwahlen, nachmittags eine Mitteldistanz im feinkupierten und schwierigen Westteil der Karte.

Mittags könnt ihr beim Gasthof Reichenhauser einkehren (um Vorbestellung bei Ankunft wird gebeten), auch das nahegelegene Bad bietet sich für ein paar erholsame Momente an.

**HINWEIS:** die Postenstandorte sind mit mittelgroßen, gut sichtbaren Papierposten markiert. Die Auswertung eurer Trainingseinheiten und ein Zeitvergleich mit anderen Teilnehmern ist über LIVELOX möglich. Es werden **KEINE** SI-Stationen und Postenschirme ausgebracht.

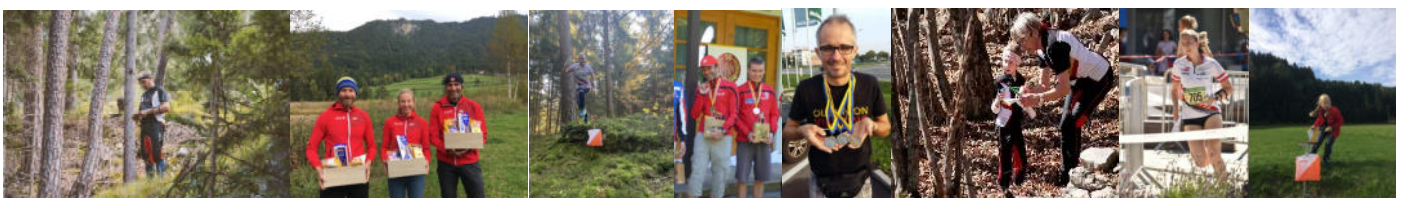
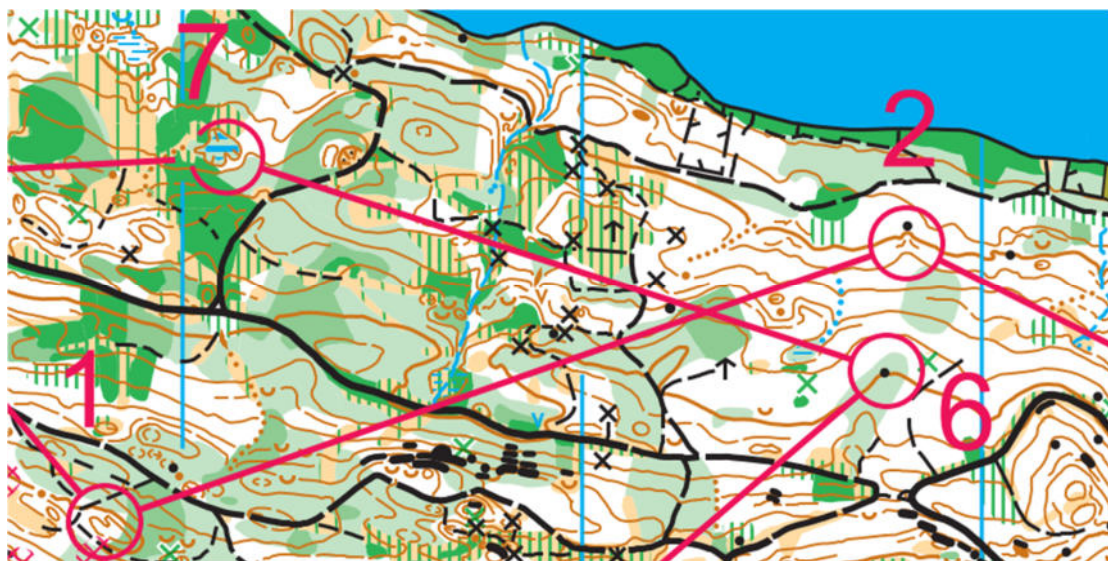
**Auswertung:** LIVELOX – bitte mit GPS-Equipment laufen

**Posten:** Große Markierungen (3D-Papiermarkierungen)

**Anmeldung:** NUR unter [www.oefol.at/anne](http://www.oefol.at/anne) bis Di., 13.08.2024, 23:59

**Startgeld:** EUR 5,- pro Training/Person

**Vormittageinheit:** Langdistanz



**Kartenausgabe/Start:** Ab 10.00 Uhr

**Bahnen:**

Bahn	Länge (m)	HM
Kurz/Leicht	ca. 2.000	ca. 50
Kurz	ca. 3.500	ca. 100
Mittel	ca. 5.000	ca. 150
Lang	ca. 6.500	ca. 200

**Nachmittagseinheit:** Mitteldistanz



**Kartenausgabe/Start:** Ab 14.30 Uhr

**Bahnen:**

Bahn	Länge (m)	HM
Kurz/Leicht	ca. 2.500	ca. 50
Kurz	ca. 2.500	ca. 100
Mittel	ca. 3.500	ca. 150
Lang	ca. 4.500	ca. 200

**Bankverbindung:** OLC Union Viktring  
AT70 3928 8000 0015 4831  
RZKTAT2K288

Das Startgeld muss vor Training **einlangend** am o.a. Konto  
überwiesen werden.

**Keine Bezahlung vor Ort!**

